



英屬開曼群島商康而富控股股份有限公司

(股票代號:4943)

報告人：財務長 黃翹生

Innovation Creates the Value !

Agenda

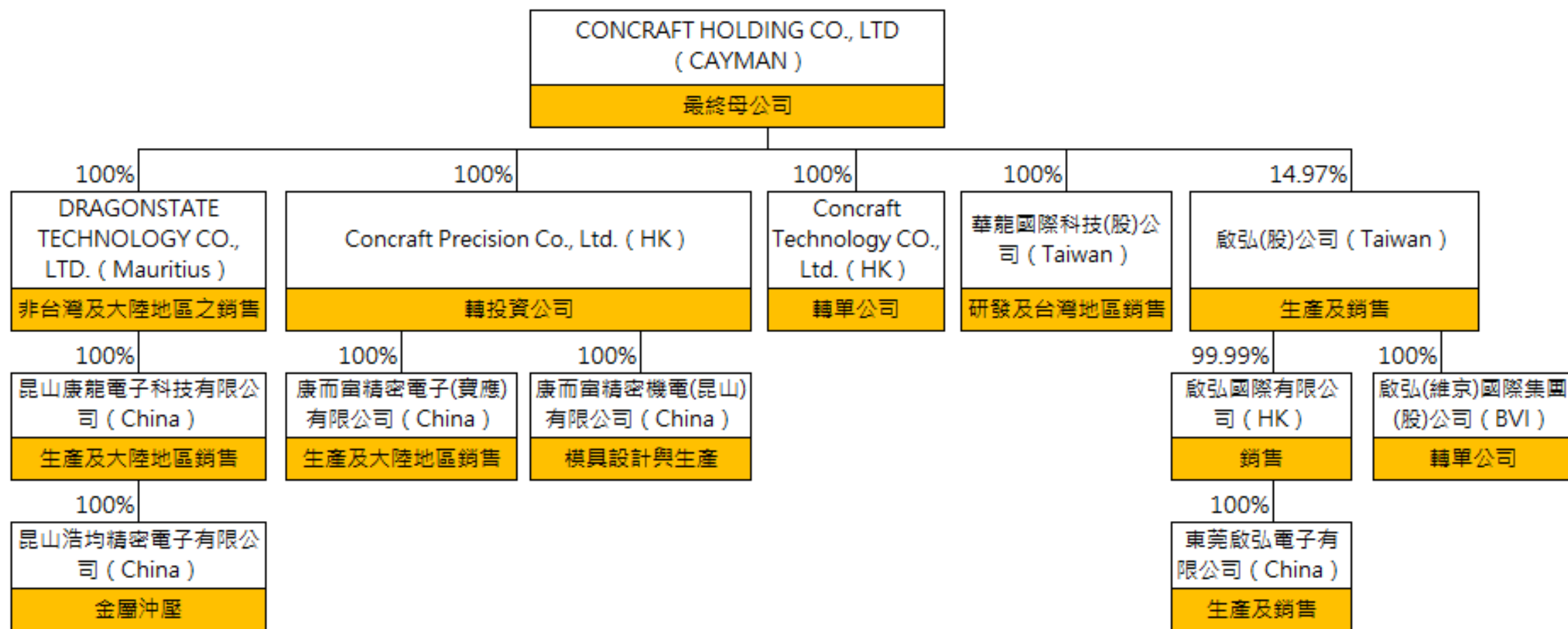
- 公司簡介
- 最近季度集團營業收入/毛利
- 稅後淨利及EPS
- 其他財務資訊
- 前十大銷售客戶
- 股利政策
- 近期重大訊息

公司簡介-公司概況

- ❑ 成立於1991年；現任董事長為呂朝勝先生，總經理為李國基先生。
- ❑ 股本新台幣11.8億元。
- ❑ 公司總部位於台灣新北市，分別於蘇州昆山及揚州寶應設立工廠，並於重慶及深圳設立辦事處。

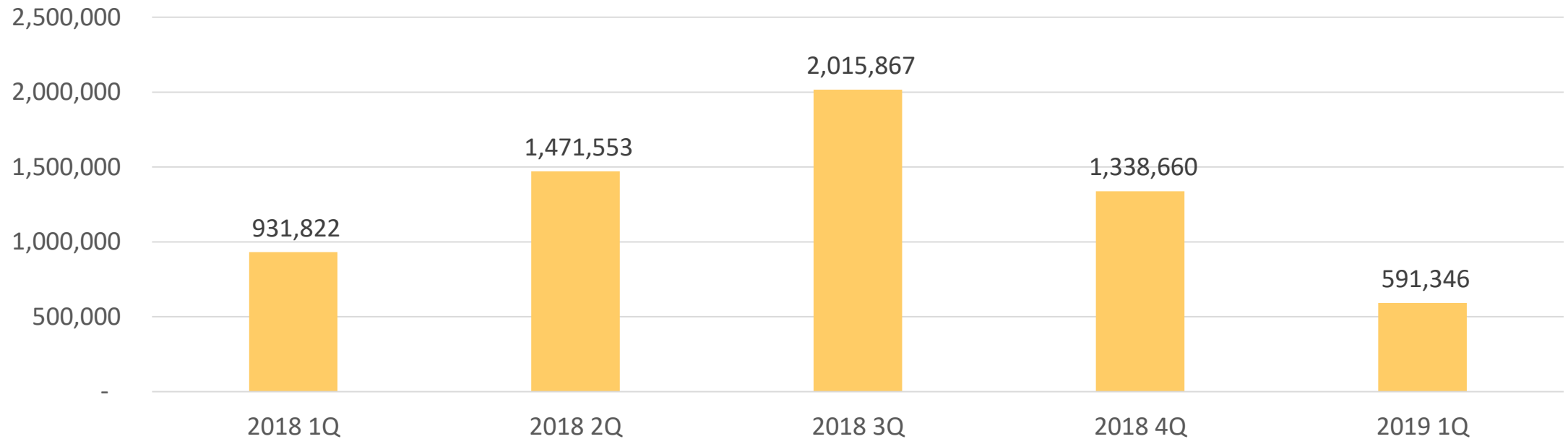


公司簡介-集團組織圖



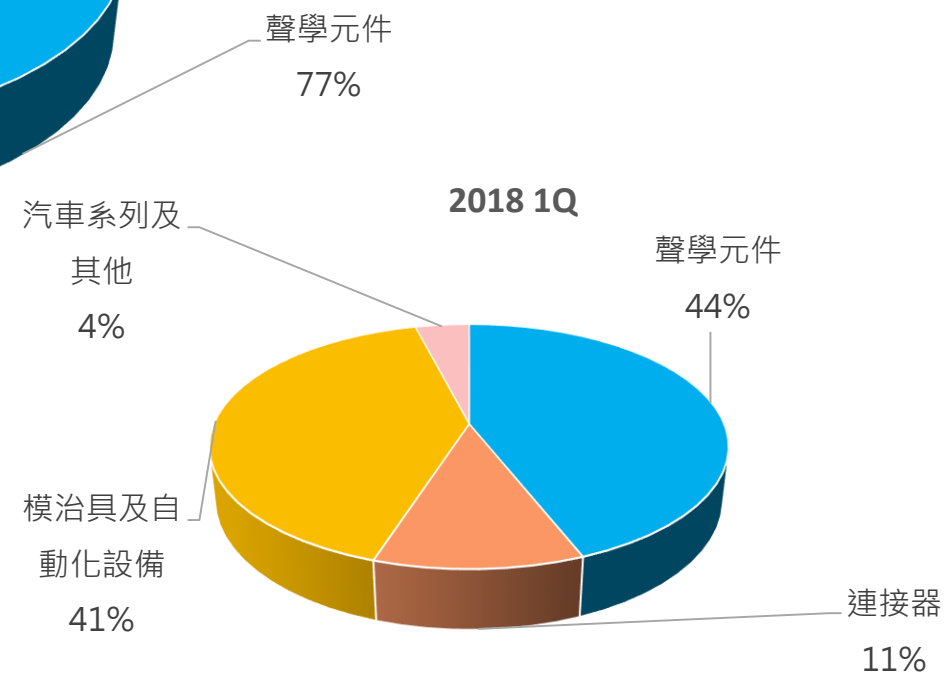
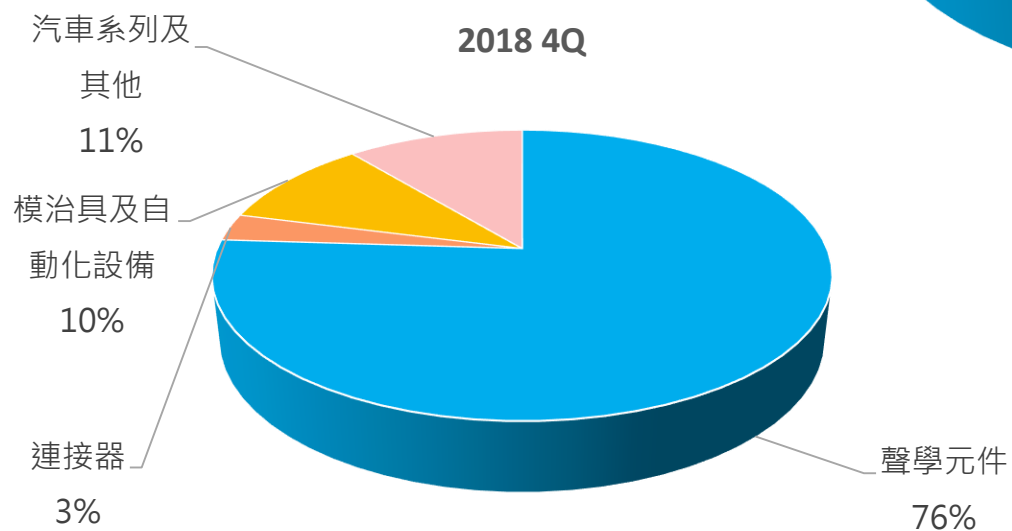
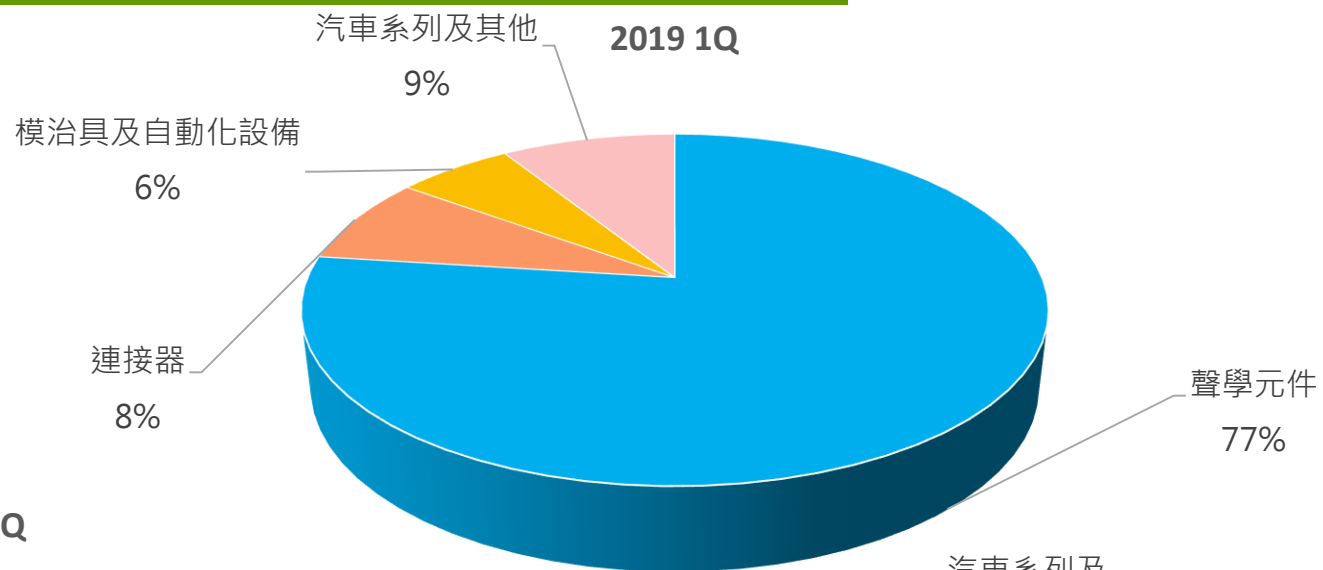
最近季度營業收入比較

單位：新台幣仟元



項目	2018 1Q	2018 2Q	2018 3Q	2018 4Q	2019 1Q
營業收入	931,822	1,471,553	2,015,867	1,338,660	591,346

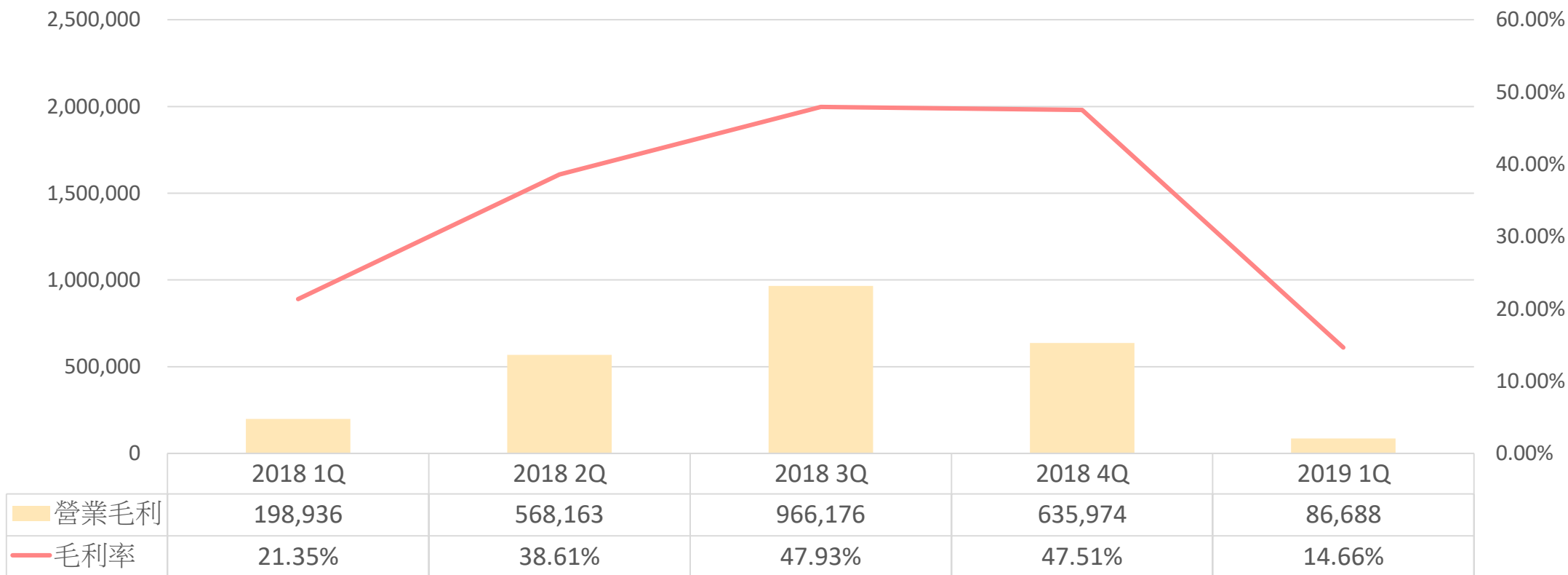
產品銷貨比重(全年)



最近季度集團營業毛利比較

單位：新台幣仟元

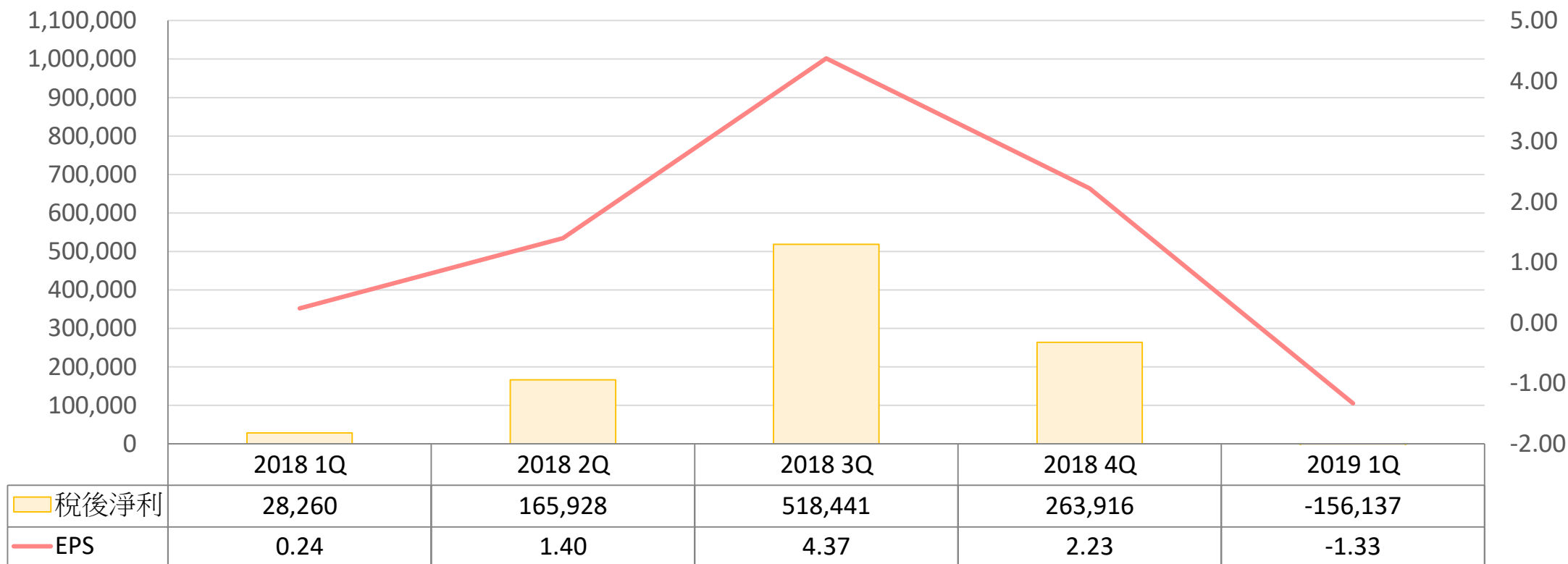
營業毛利及毛利率



稅後淨利及EPS

單位：新台幣仟元

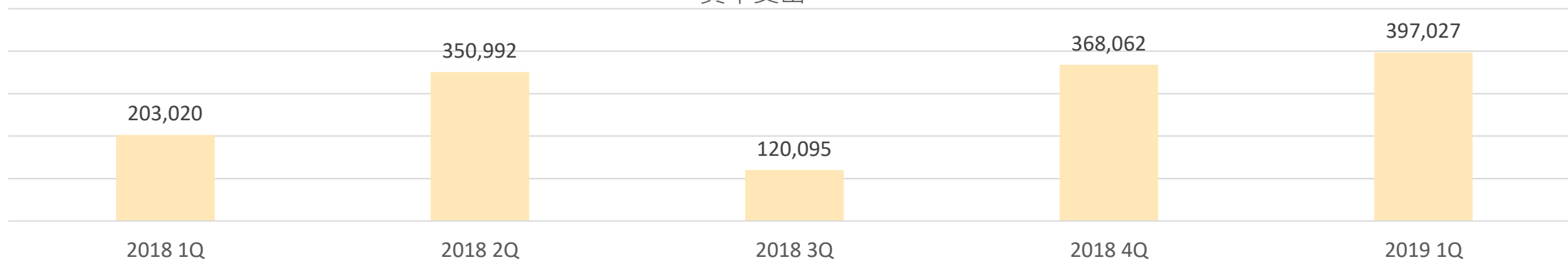
稅後淨利及EPS



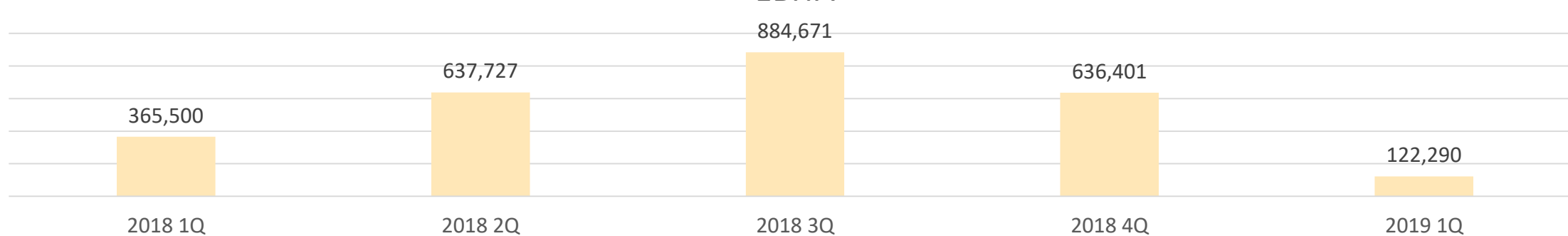
資本支出、稅息折舊及攤銷前利潤

單位：新台幣仟元

資本支出



EBITA



前十大銷售客戶

客戶性質	2015年		2016年		2017年		2018年		2019年 1Q	
聲學及其相關模具	OO客戶 OO客戶 其他(非前十大)	51%	OO客戶 OO客戶 其他(非前十大)	56%	OO客戶 OO客戶 OO客戶 其他(非前十大)	84%	OO客戶 OO客戶 OO客戶 其他(非前十大)	89%	OO客戶 OO客戶 OO客戶 其他(非前十大)	80%
連接器	SPG 仁寶集團 和聯集團 英順達集團 鴻海集團 泰金寶集團 華碩集團 其他(非前十大)	47%	SPG 仁寶集團 和聯集團 英順達集團 華碩集團 光寶 三星集團 泰金寶集團 其他(非前十大)	42%	SPG 仁寶集團 英順達集團 和聯集團 三星集團 鴻海集團 華碩集團 其他(非前十大)	12%	SPG 英順達集團 和碩集團 三星集團 鴻海集團 光寶 其他(非前十大)	6%	英順達集團 和碩集團 三星集團 KAKA 其他(非前十大)	8%
汽車系列(含相關模具)及其他	TDK集團 其他(非前十大)	2%	其他(非前十大)	2%	其他(非前十大)	4%	博世汽車 其他(非前十大)	5%	住友電裝 聯合電子 東芝機械 其他(非前十大)	12%

股利政策

- 依公司章程至少為當年度盈餘扣除稅款、盈餘公積等之50%，其中現金股利不低於10%

分配情形	盈餘分配				資本公積分配			
	現金股利		股票股利		現金股利		股票股利	
	每股金額(元)	發放總額(仟元)	每股金額(元)	發放總額(仟元)	每股金額(元)	發放總額(仟元)	每股金額(元)	發放總額(仟元)
2010年	2	72,630	-	-	-	-	2	72,630
2011年	1	43,578	-	-	-	-	1	43,578
2012年	0.5	24,968	-	-	-	-	0.5	24,968
2013年	0.5	26,216	-	-	-	-	1	52,433
2014年	0.5	33,838	0.5	33,838	-	-	0.5	33,838
2015年	1	79,443	-	-	-	-	-	-
2016年	1.54	153,103	-	-	-	-	0.5	51,034
2017年	5	535,859	-	-	-	-	1	107,172
2018年	5.5	647,834	-	-	-	-	0.5	58,894

近期重大訊息

1. 子公司昆山康龍購買機器設備一批約歐元11,857千元
2. 因部分獲配限制員工權利新股之員工離職，本公司決議收回所給予之限制員工權利新股並辦理註銷，減資金額為新台幣30,000元。

THANK YOU